



*pôle*

*spectacle*

*vivant*

PAYS DE LA LOIRE

# Historique des pôles culturels en Pays de la Loire

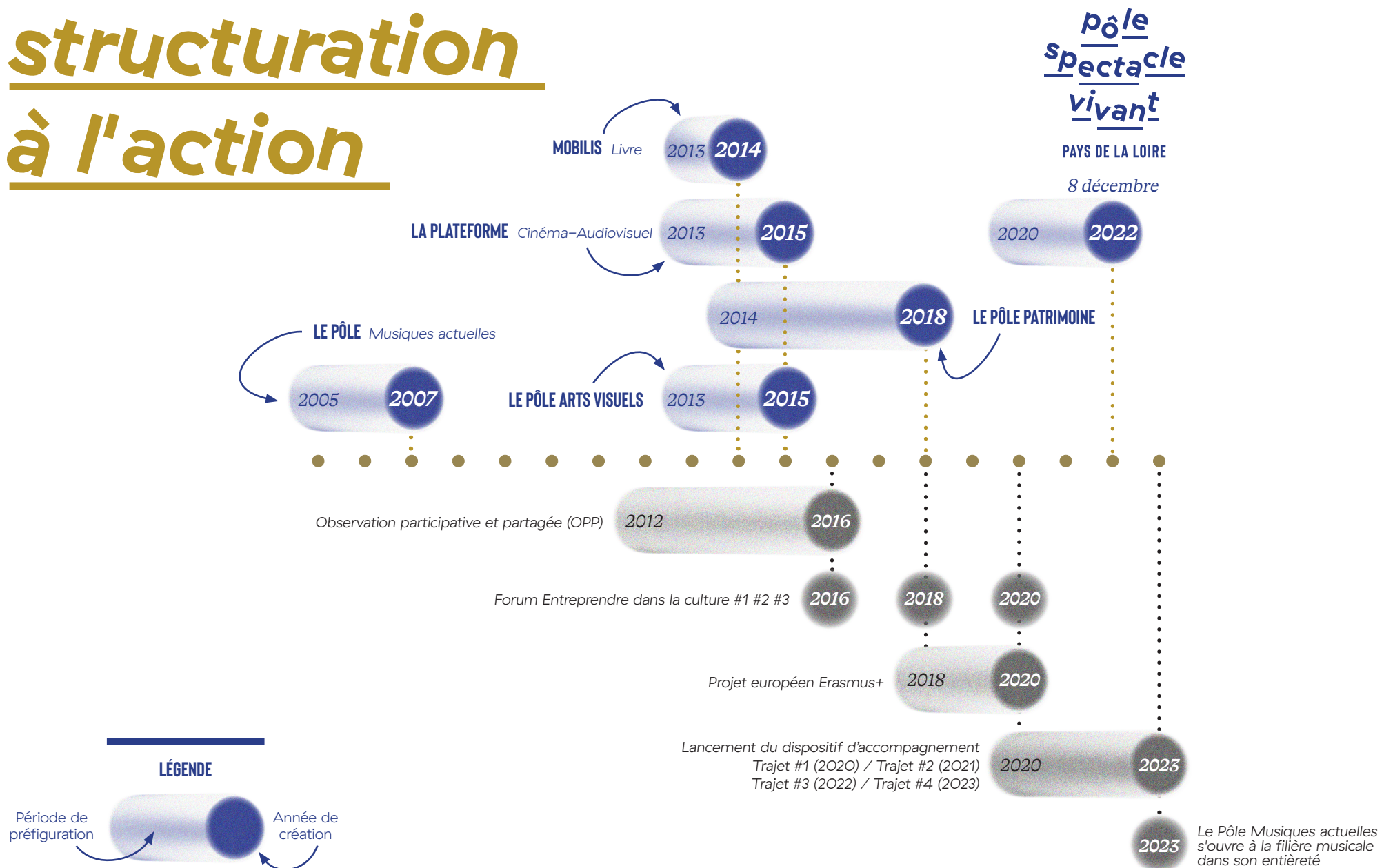
---

En 2009, le Conseil régional des Pays de la Loire a initié la Conférence régionale consultative de la culture (CRCC) comme instance de coopération des acteurs et de co-construction des politiques publiques de la culture en région, réunissant plus de 120 acteurs culturels (spectacle vivant, arts visuels, cinéma et audiovisuel, livre et lecture, patrimoine), aux côtés des réseaux d'action culturelle, économique et des différents niveaux de collectivités publiques.

À la différence d'autres régions où ont été créées des agences régionales, les partenaires publics ont appuyé la mise en place de pôles professionnels sectoriels fédérés autour de missions de développement et de structuration de leur filière.

- **Le Pôle** (musiques actuelles) en 2007
- **La Plateforme** (cinéma) en 2013
- **Mobilis** (livre et lecture) en 2014
- **Pôle Arts visuels** en 2015
- **Pôle Patrimoine** en 2018

# De la structuration à l'action



# Le Pôle spectacle vivant en Pays de la Loire

---

Outil de coordination, de fédération et d'accompagnement, le Pôle spectacle vivant vise à favoriser la structuration, l'observation, le développement et la coopération au sein de la filière du spectacle vivant en région Pays de la Loire. Porté par ses adhérent·e·s, le Pôle est un outil ressources au service du secteur.

Créé le 8 décembre 2022, le Pôle spectacle vivant vise à représenter la filière dans toute sa diversité sur le territoire mais également par les disciplines, les segments d'activités et les modèles économiques qui le constituent. Il se fixe pour objectif transversal de penser l'évolution de la filière dans le contexte de la transition écologique.

# Les objectifs & missions du Pôle spectacle vivant

## **Objectifs**

- **Être un outil** au service du développement du secteur
- **Offrir un espace** pour travailler en cohérence avec l'ensemble du territoire régional
- **Coordonner, fédérer et accompagner**
- **Valoriser** l'existant et les initiatives

## **Missions**

- **Appuyer** —  
Accompagnement et conseil
- **Informier** —  
Donner accès aux moyens disponibles, sortir de l'isolement
- **Observer** —  
Affiner la connaissance du secteur en région pour construire des outils d'analyse permettant son développement et ses évolutions
- **Expérimenter** —  
Co-construction avec les partenaires publics, aide à la décision, culture de la coopération
- **Penser l'évolution de la filière**  
dans le contexte de la transition écologique

# Les membres du Pôle spectacle vivant

---

**Le Pôle s'adresse aux personnes morales privées et publiques ayant une activité professionnelle dans le secteur du spectacle vivant et ayant leur siège social dans la région Pays de la Loire.**

- Lieux de diffusion, de production, de création
- Compagnies
- Structures de développement, d'accompagnement, de diffusion
- Structures de formation professionnelle et de recherche
- Structures de communication et médias spécialisés spectacle vivant
- Structures de prestations techniques
- Structures de médiation et d'éducation artistique et culturelle

# L'association

## Bureau

Le Bureau est composé de 5 coprésident·es

**Edwige Beck** — Label Brut (53)  
Coprésidente et référente communication

**Marine Charles** —  
Territoires imaginaires (44)  
Coprésidente et référente ressources humaines

**Christophe Chauvet** —  
PaQ'la Lune (44)  
Coprésident et représentant légal de l'association

**Erika Hess** — Centre chorégraphique national de Nantes (44)  
Coprésidente et trésorière

**Solen Henry** — Cie A Portés de Mains / Poisson Pilote (44)  
Coprésident et secrétaire

## Conseil d'administration

Le Conseil d'administration est composé de 29 membres (25 membres élus et 2 membres de droit disposant chacun de 2 postes en qualité de membres de droit). La composition du conseil d'administration vise un équilibre entre répartition territoriale, segments d'activité, disciplines artistiques et diversité des modèles économiques.

## MEMBRES DE DROIT

Drac Pays de la Loire  
Région Pays de la Loire

## MEMBRES ÉLUS

**Yvann Alexandre** — Association CRC / Théâtre Francine Vasse (44)

**Edwige Beck** — Label Brut (53)

**Nolwenn Bihan** — TU-Nantes (44)

**Pauline Boivineau** — Université catholique de l'Ouest (49)

**Céline Chagnas** — Cie Le Mouton carré (85)

**Marine Charles** — Territoires Imaginaires (44)

**Christophe Chauvet** — PaQ'la Lune (44)

**Nicolas David** — La Houlala Compagnie (72)

**Shelly de Vito** — Les Moulins de Paillard (72)

**Arnaud Hamelin** — Mayenne Culture (53)

**Solen Henry** — Cie A Portés de mains / Association Poisson Pilote (44)

**Erika Hess** — Centre chorégraphique national de Nantes (44)

**Elisabeth Lamy** — Les Sémillantes (44)

**Chloé Langeard** — Service UA-Culture / Université d'Angers (49)

**Michel Duchemin** — Paul Production (49)

**Florence Loison** — Zutano BaZar (72)

**Céline Moreau** — Théâtre d'Air (53)

**Gurval Réto** — THV / Théâtre de l'Hôtel de Ville (49)

**Nathalie Schieb-Bienfait** — Nantes Université (44)

**Caroline Thibault-Druelle** — Musique et Danse en Loire-Atlantique (44)

**Anaïs Guillemot** — Météores (44)

**Fabienne Martineau** — Oz - Coopérative des métiers culturels et créatifs (49)

**Jeanne Menguy** — Bain Public (44)

**Nicolas Soulié** — Cie Paris Bénarès (44)

**Renaud Juan Vasseur** — Abbaye de l'Épau (72)

## Équipe

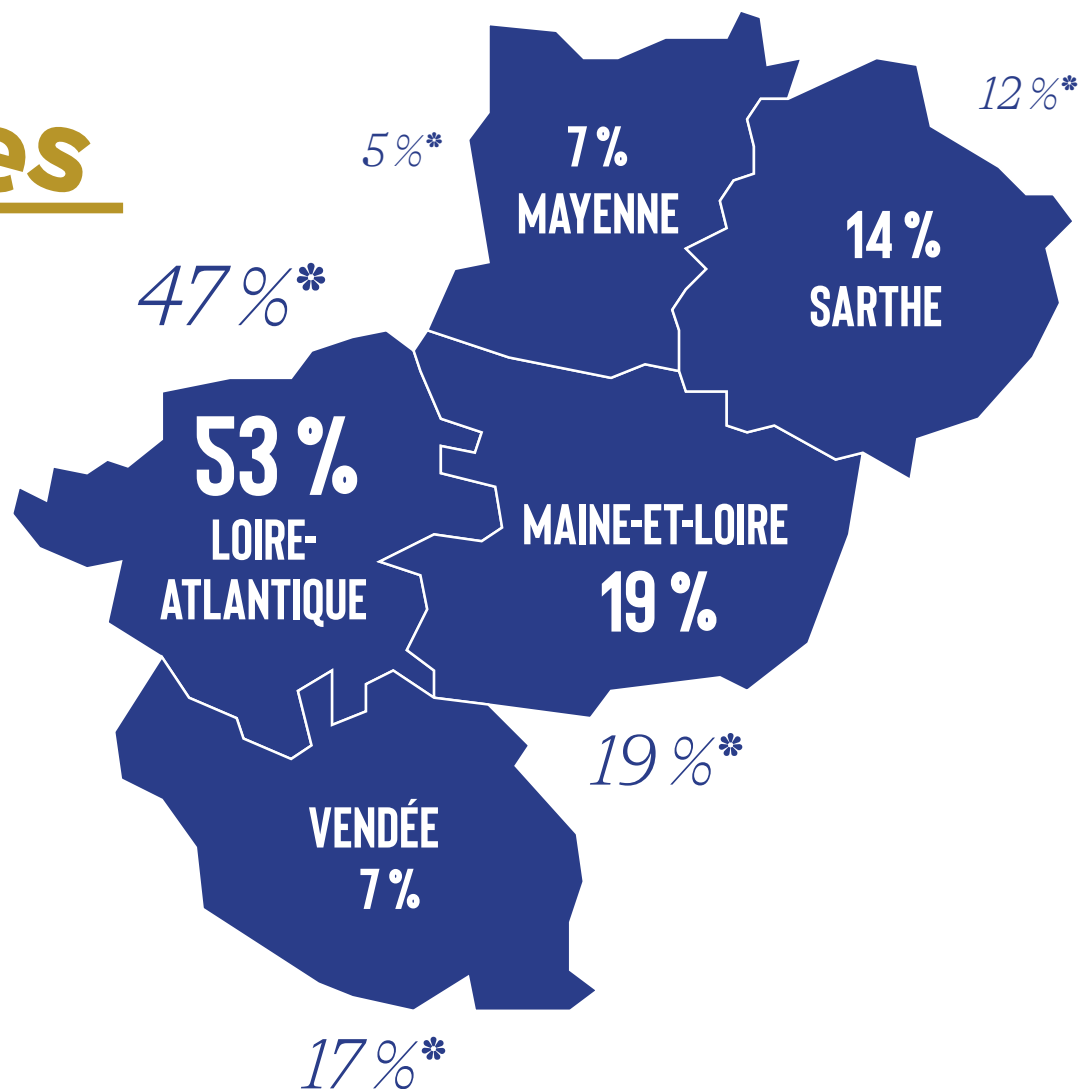
**Yolaine Jouanneaux-Palas**  
Directrice

**Géraldine Bouvry**  
Chargée d'observation de la filière spectacle vivant

**Perrine Cartier**  
Chargée de l'animation du réseau et de la communication

# Répartition géographique des adhérent·es

135 répondants



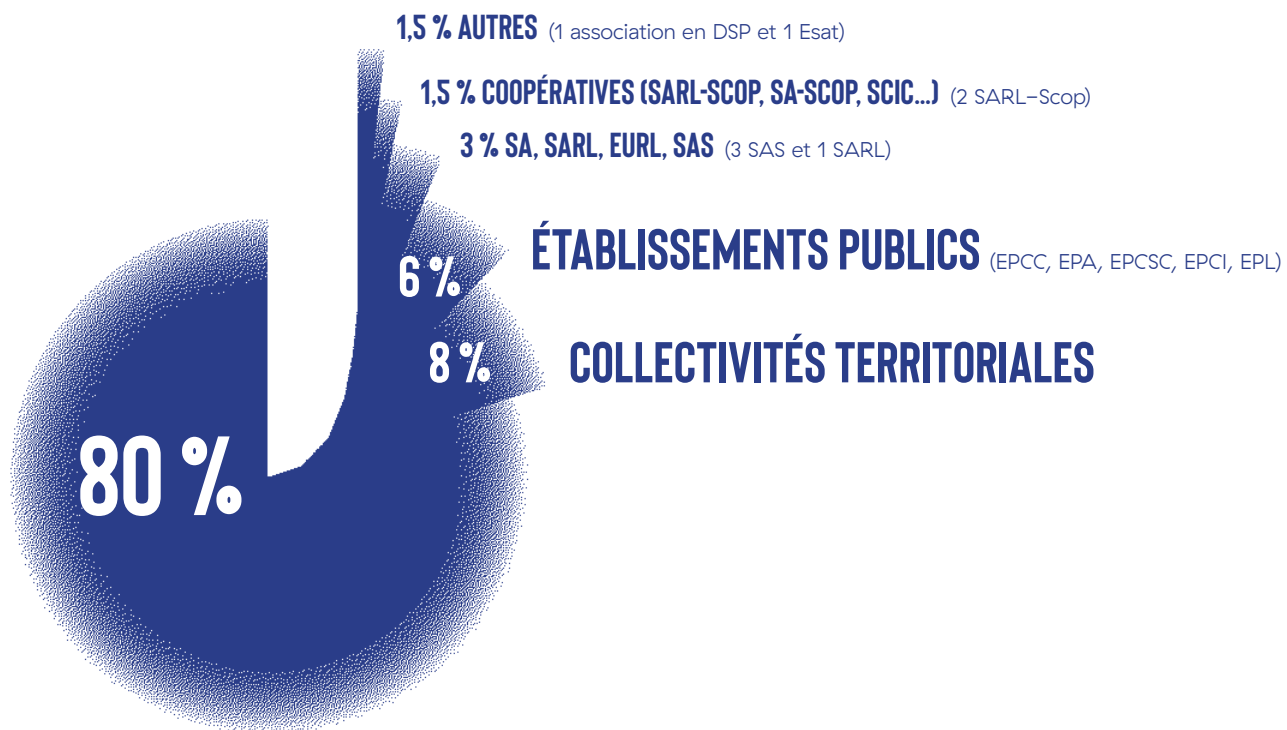
*\*Répartition des entrepreneurs de spectacle  
vivant en Pays de la Loire  
Chiffres Drac décembre 2023*



# Structure juridique des adhérent·es

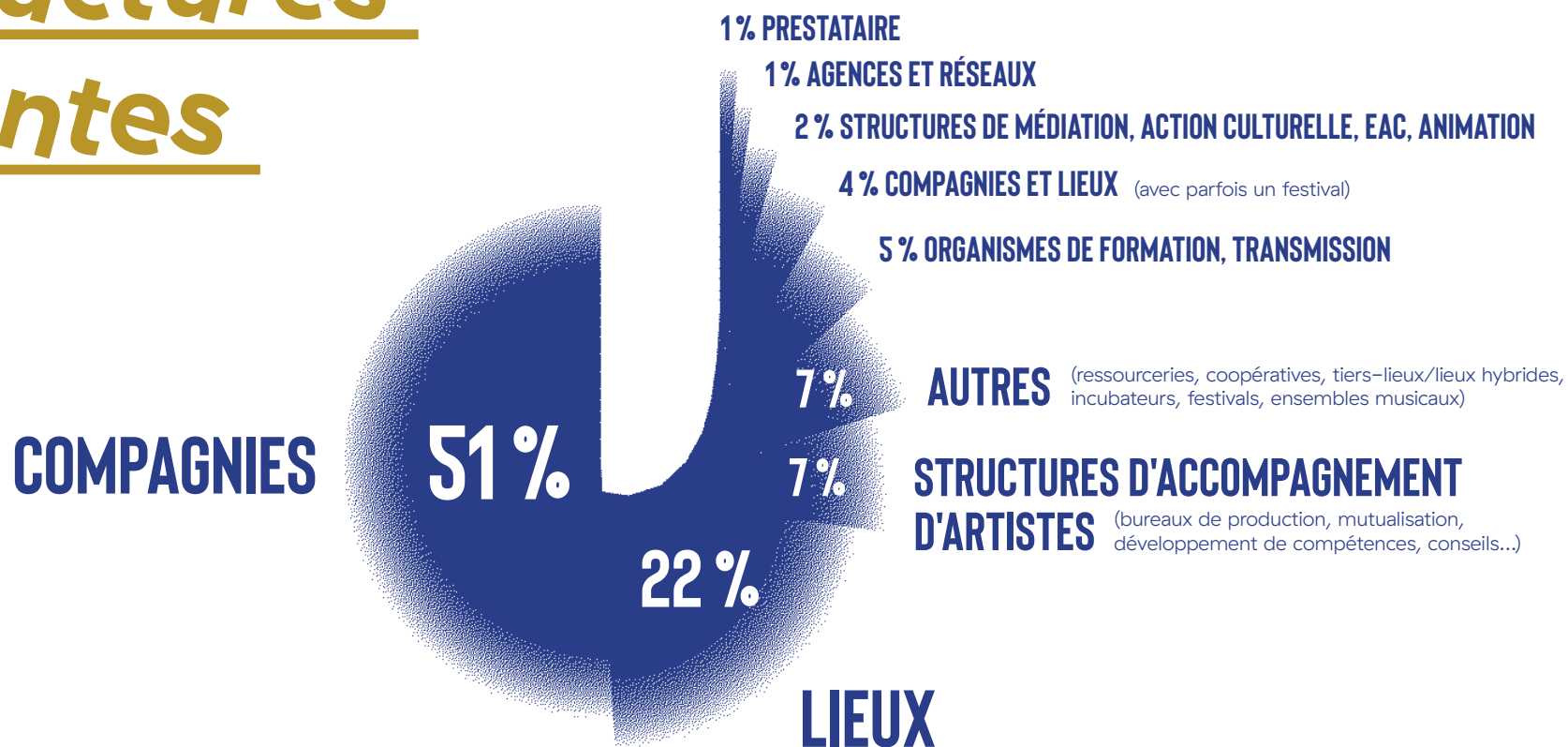
133 répondants / 2 non renseignés

**ASSOCIATIONS LOI 1901**



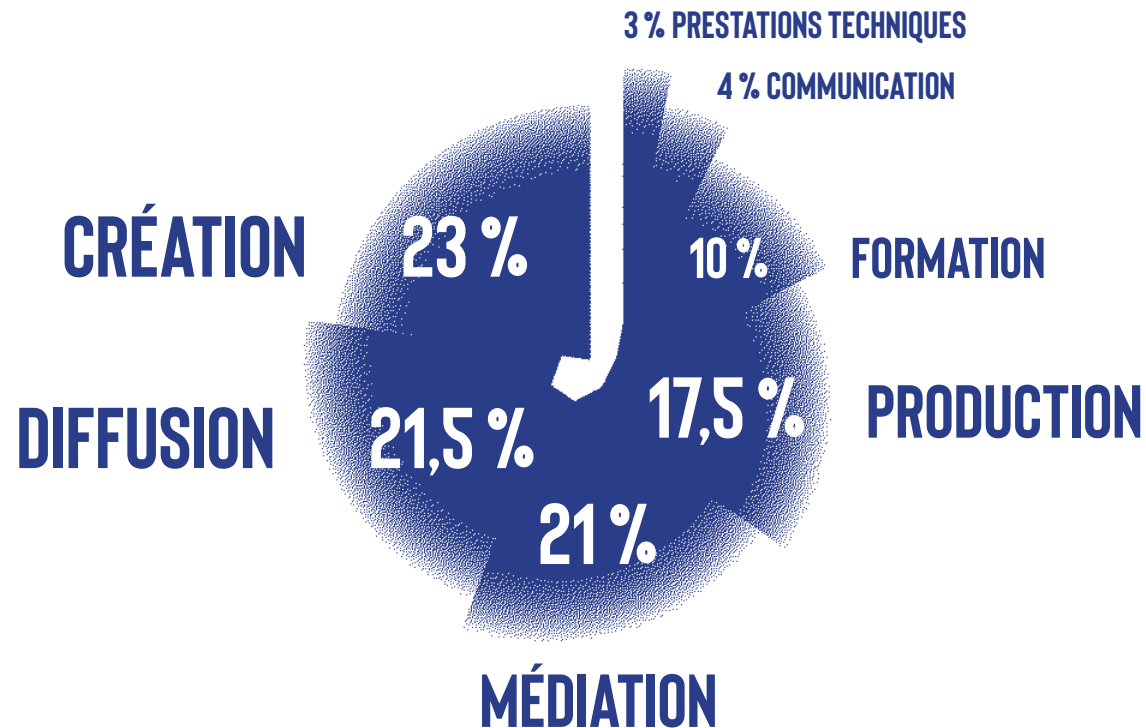
# Typologies des structures adhérentes

135 répondants



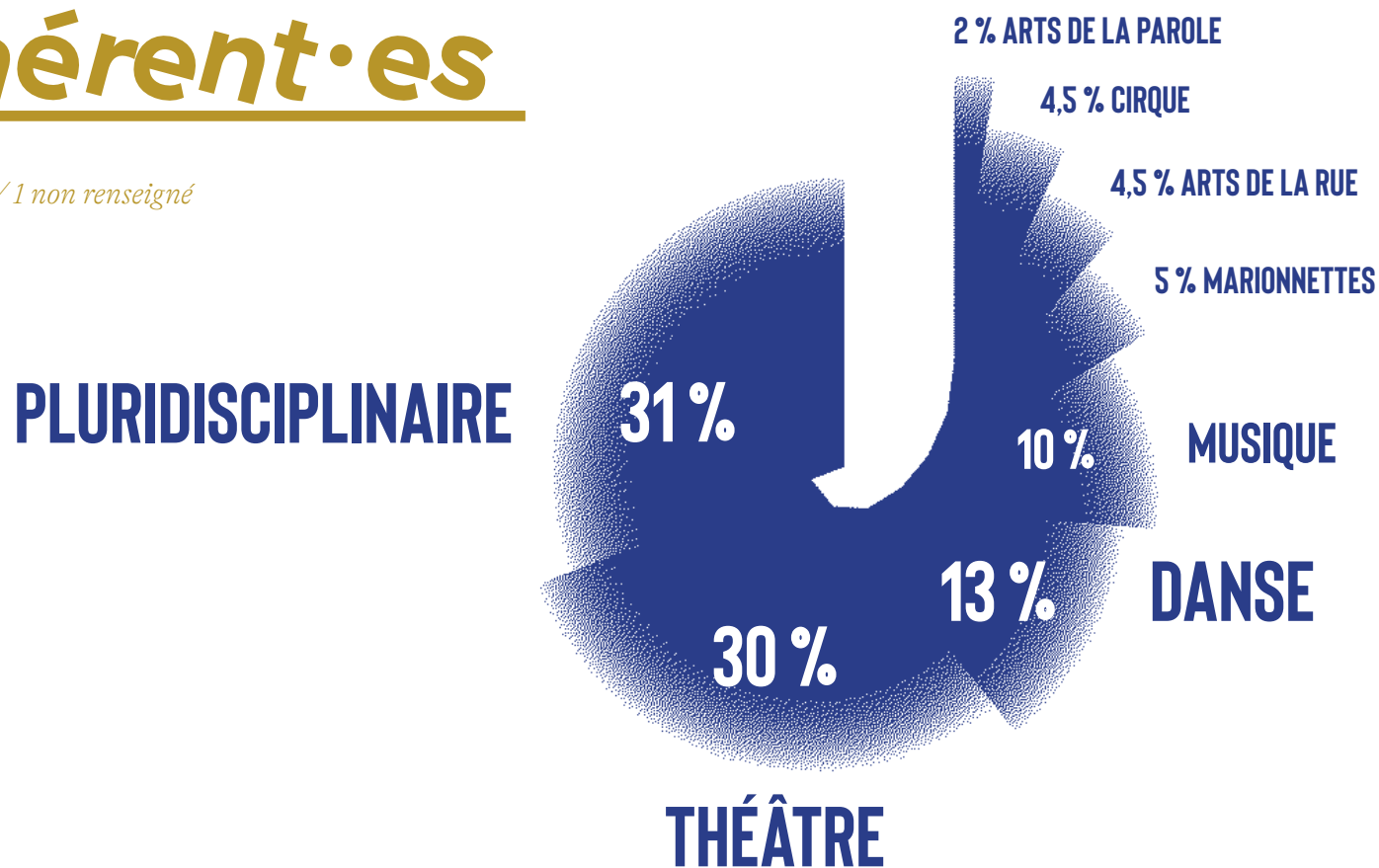
# Activités des adhérent·es

*Plusieurs réponses possibles*



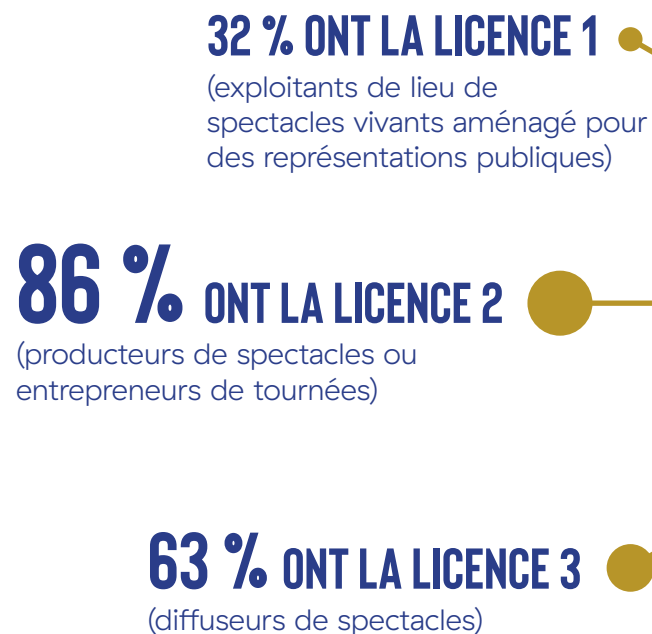
# Disciplines principales des adhérent·es

134 répondants / 1 non renseigné



# Licences d'entrepreneurs de spectacle des adhérent·es

131 répondants / 4 non renseignés



● 11 NE DÉCLARENT AUCUNE LICENCE

● 15 ONT RECOURS AU GUSO



**pôle**  
**spectacle**  
**vivant**  
PAYS DE LA LOIRE

---

Pôle spectacle vivant des Pays de la Loire  
07 63 68 62 66  
contact.psvpl@gmail.com  
[www.pole-spectacle-vivant-pdl.fr](http://www.pole-spectacle-vivant-pdl.fr)

  
PRÉFET  
DE LA RÉGION  
PAYS DE LA LOIRE  
*Liberté  
Égalité  
Fraternité*

 RÉGION  
PAYS  
DE LA LOIRE